



ショートステイこもれび

6月空き情報

令和8年 6月 2日 現在

	1	2	3	4	5	6	7	8	9	10	11	12	13	14	15	16
	月	火	水	木	金	土	日	月	火	水	木	金	土	日	月	火
女性多床室	○	○	○	○	○	○	○	○	○	○	○	○	○	○	○	○
男性多床室	○	○	○	○	○	○	○	○	○	○	○	○	○	○	○	○
個室	○	○	○	○	○	○	○	○	○	○	○	○	○	○	○	○
	17	18	19	20	21	22	23	24	25	26	27	28	29	30		
	水	木	金	土	日	月	火	水	木	金	土	日	月	火		
女性多床室	○	○	○	○	○	○	○	○	○	○	○	○	○	○		
男性多床室	○	○	○	○	○	○	○	○	○	○	○	○	○	○		
個室	○	○	○	○	○	○	○	○	○	○	○	○	○	○		

☆ 送迎範囲: 潟上市・男鹿市・南秋田郡・秋田市

*空き情報の詳細については、お電話等でお気軽に問い合わせください。



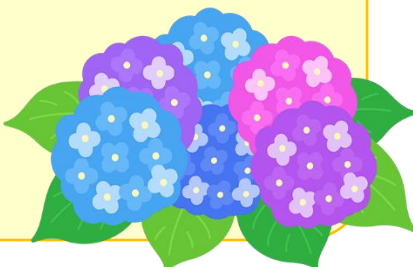
*医療的処置が必要な方の受け入れも積極的に対応しております。



【お問い合わせ】 ショートステイこもれび

☎: 018-853-6021

担当 : 赤田・白瀬・武田



HPあります

介護の店こもれび



QRコード有

